

Productdatablad

PS-isolatievloer 200 / 210



De PS-isolatievloer is een combinatievloer voor toepassing als begane grondvloer boven kruipruimten in woning- en utiliteitsbouw. De vloer wordt samengesteld uit liggers, EPS vulelementen en een druklaag.

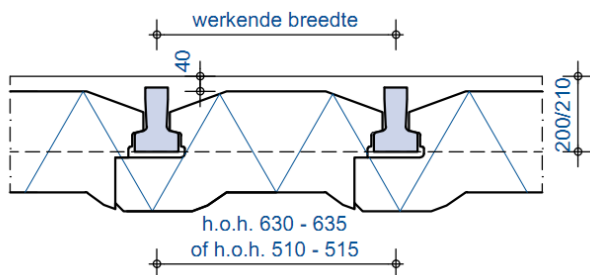
De vloer is toepasbaar bij complexe plattegronden en kan eenvoudig worden afgestemd op wisselende belastingen. Sparingen worden eenvoudig in het werk aangebracht. Het VBI vloerenassortiment is opgebouwd uit vloertypen die aansluiten op de vereisten uit het Bouwbesluit. Daar is niet alleen duurzaamheid maatgevend (Duurzaam Bouwen), maar ook de kwaliteit van de vloeroplossing.

Productomschrijving

De PS-isolatievloer wordt samengesteld uit voorgespannen betonnen liggers en EPS-vulelementen. De vulelementen dienen als thermische isolatie én als verloren bekisting. De vloer kent een natte afwerking met een gewapende druklaag. Sparingen kunnen eenvoudig in het werk worden aangebracht.

De PS-isolatievloer van VBI is uitvoerig getest en voldoet aan alle eisen en voorwaarden die door instanties worden gesteld aan dit product. De vloeren worden geleverd vanaf de minimum vereiste isolatiewaarde uit het Bouwbesluit.

Doorsnede



Constructieve eigenschappen

Samenstelling

Ligger: beton met voorspanstaal FeP 1770 en/of FeP 1860
 EPS (geëxpandeerd polystyreen) vulelement
 Druklaag: grindbeton, kwaliteit tenminste C20/25
 Wapeningsnet: minimaal Ø5 – 250, betonstaal FeB 500.
 Afwerklaag: minimaal 30 mm.

Vrije indeelbaarheid

Ten aanzien van vrije indeelbaarheid kunnen lichte scheidingswanden in rekening worden gebracht als een gelijkmatig verdeelde belasting van maximaal 1,2 kN/m¹. Zwaardere wanden worden separaat in rekening gebracht.

Toebehoren

- EPS-kopgevelbekistingselementen
- EPS-randbekistingselementen
- EPS-stroken met beugels (voor naisolatie van meerdere naast elkaar liggende liggers)

Bouwfysische eigenschappen

Warmteweerstanden

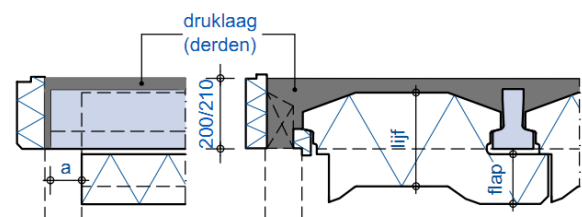
De warmteweerstanden zijn bepaald volgens NEN 1068: 2012.

De leverbare warmteweerstanden zijn:

Warmteweerstand
R_c (m ² K/W)
3.0
3.5
4.0
5.0
6.5

PS-randbekisting

Voor de randbekistingen kunnen de VBI PS-randbekisting en de PS-kopgevelbekisting worden geleverd. De PS-randbekisting is voorzien van geïsoleerde oplegnokken.



PS-kopgevelbekisting c.q. PS-randbekisting

Lineaire warmteverliezen

De PS-randbekisting heeft een gunstige invloed op het reduceren van de lineaire warmteverliezen door de constructie (psi-waarde).

De PS-isolatievloer met PS-randbekisting voldoet aan de eis van de temperatuur factor (f-factor) volgens het Bouwbesluit. Vochtophoping als gevolg van condensatie door koudebruggen treedt hierdoor niet op.

Geluidisolatie

Het Bouwbesluit geeft de eisen voor het minimum niveau dat gesteld is door de overheid. Voor de PS-isolatievloeren zijn vooral de eisen die worden gesteld aan naast elkaar gelegen ruimten van belang. Bij het weren van geluid worden twee 'soorten' geluid onderscheiden namelijk: luchtgeluid zoals radio, televisie, muziek of stemmen, en contactgeluid zoals voetstappen, boren of slaan met deuren. In het Erkend BB-Aansluitdocument van de VBI PS-isolatievloer worden afhankelijk van de uitvoering en de massa van de bouwmuur voorwaarden gegeven voor het gewicht en het oplegdetail van de vloer. De PS-isolatievloer voldoet in combinatie met een dubbele bouwmuur zonder aanvullende voorwaarden al aan de eisen van het Bouwbesluit.

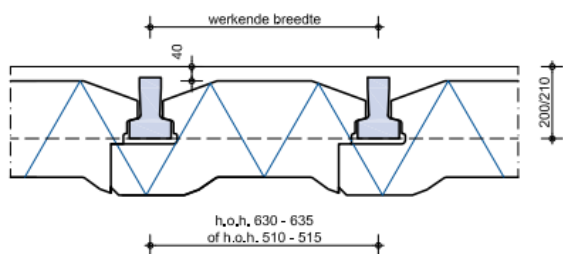
Privaatrechtelijk kan de opdrachtgever een hoger niveau vragen. Veelal worden daarvoor de eisen volgens de comfortklasse, namelijk $D_{nT,A,k} \geq 57$ dB voor luchtgeluid en $L_{nT,A} \leq 49$ dB voor contactgeluid, aangehouden.

Brandbaarheid

De isolatielaag bestaat uit brandvertragend gemodificeerd EPS.

Werkende breedte

De EPS-vulelementen hebben een werkende breedte van 515 of 635 mm, genaamd 'Klein' respectievelijk 'Normaal' element.

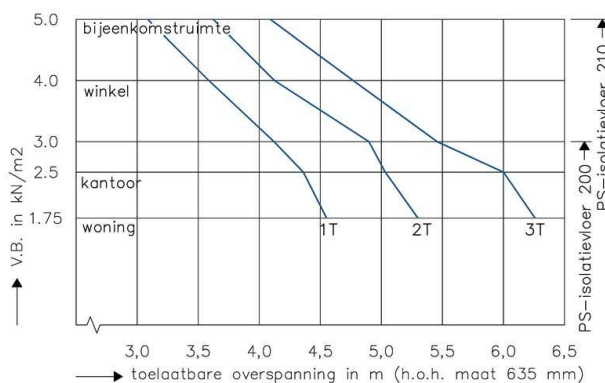


Doorsnede

Dubbele liggers

Een of meerdere liggers kunnen gecombineerd worden om eventuele verhoogde lijn- of plaatselijke puntlasten op te vangen. De dikte van de druklaag is bepalend en moet worden afgestemd op de maximale veranderlijke belasting.

Grafiek draagvermogen enkele liggers



1T – enkele ligger met lichte wapening

2T – enkele ligger met gemiddelde wapening

3T – enkele ligger met zware wapening

Specificaties

Technische specificaties	PS-isolatievloer 200	PS-isolatievloer 210
Gewicht incl. druklaag	171 kg/m ²	194 kg/m ²
Vloergewicht incl. 30 mm afwerklaag	227 kg/m ²	250 kg/m ²
Milieuklasse	XC1	XC1
Totale vloerdikte excl. afwerklaag	200 mm	210 mm
Liggerhoogte	170 mm	170 mm
Liggerlengte	min. 380 mm (+N*50mm) max. 6880 mm	min. 380 mm (+N*50mm) max. 6880 mm
Dikte druklaag	40 mm	50 mm
Vulling druklaag ¹	55,0 liter/m ²	65,0 liter/m ²
Kwaliteit druklaag	≥ C20/25	≥ C20/25
Wapening druklaag	Kruisnet minimaal Ø 5 – 250 (FeB 500)	Kruisnet minimaal Ø 5 – 250 (FeB 500)

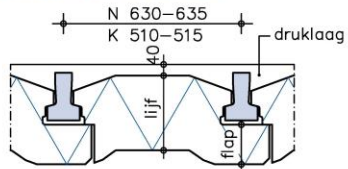
¹Exclusief vulling ter plaatse van de oplegging.

Certificering

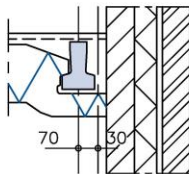
De liggers en EPS-vulelementen worden geleverd met CE Markering en DoP (Declaration of Performance). De PS-isolatievloer beschikt tevens over een Erkend BB-Aansluitdocument. VBI is gecertificeerd volgens het kwaliteitsmanagementsysteem ISO 9001 en het milieumanagementsysteem ISO 14001. U vindt deze documenten op de downloadpagina van www.vbi.nl

Principedetails

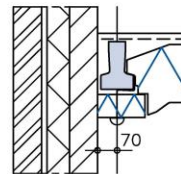
DOORSNEDE ISOLATIEVLOER



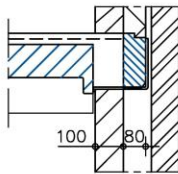
DETAIL - RANDLIGGER



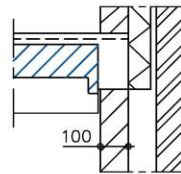
DETAIL - RANDLIGGER MET NA-ISOLATIE



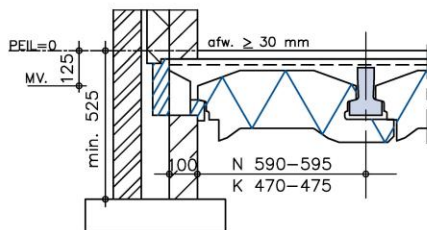
DETAIL - KOPLEGGING MET RANDKIST RE



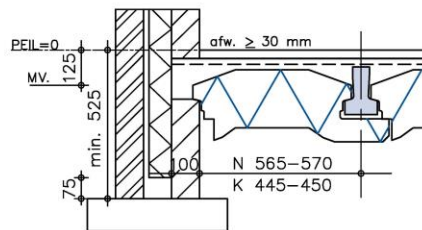
DETAIL - KOPLEGGING ZONDER RANDKIST



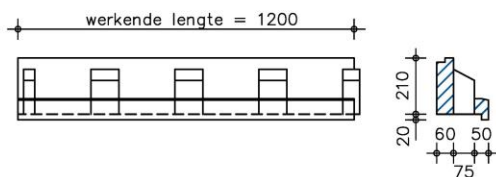
DETAIL - EINDOPLEGGING MET RANDKIST RA



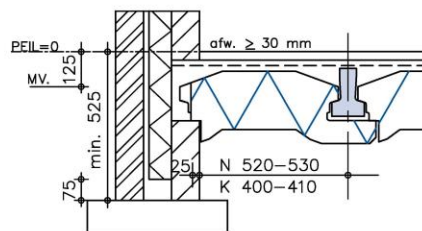
DETAIL - EINDOPLEGGING ZONDER RANDKIST



PS-randbekisting RA



DETAIL - EINDOPLEGGING ZONDER RANDKIST element afzagen



Verwerkingskenmerken

Transport

PS-isolatievloeren worden doorgaans geleverd door de bouwmaterialenhandel, danwel dat de verwerker ze daar zelf afhaalt.

Losplaats

Indien aflevering geschiedt door VBI, dan is het product bij het aanvang van het lossen voor risico van de afnemer en/of verwerker. De losplaats dient door de afnemer en/of verwerker te worden aangegeven, voldoende groot en vlak te zijn. De losplaats dient over de verharde weg of goede rijplatenbaan bereikbaar te zijn voor een 50-tons truck-oplegger met een draaicirkel van 24 meter; dit ter beoordeling van de chauffeur.

Opslag

De liggers dienen droog te worden opgeslagen op een stabiele en vlakke ondergrond. Beschadiging dient te worden vermeden. EPS-vulelementen dienen beschermt te worden tegen wegwaaien.

Voorbereiding montage

Oplegvlakken vlak en schoon afwerken.

Verwerking

Voor de verwerking van de PS-isolatievloer verwijzen wij u naar de "Verwerkingsadviezen PS-isolatievloer". U vindt dit document op de downloadpagina van www.vbi.nl

Technische service

De Technisch Adviseurs van VBI kunnen u van dienst zijn voor het geven van adviezen en inlichtingen bij voorbereiding en uitvoering.

Duurzaam bouwen

Afval voorkomen

Door het gecontroleerde proces gaat er geen materiaal verloren. Wij hebben daarvoor al tientallen jaren een uniek recyclingproces waarin uitval en restbeton uit het productieproces weer volledig worden hergebruikt.

Water- en energiebesparing

De structurele monitoring van emissies, afvalstromen, grondstoffen, water, energie en overige milieuaspecten doen wij op basis van ISO 9001 en 14001.

Recyclebaarheid en hergebruik

Gebruikt EPS is eenvoudig te verwerken als grondstof voor nieuw EPS. VBI heeft locaties waar u het gebruikte EPS gratis kunt aanbieden.

BREEAM-NL

VBI is founding partner van het Dutch Green Building Council en ondersteunt projecten met duurzaamheidsambities volgens BREEAM. VBI kan een significante bijdrage leveren aan duurzaamheidscriteria zoals MAN3, MAT1, MAT5 en WST2. Neemt u voor meer informatie contact op met onze afdeling Verkoop.

Handige tool: VBI VloerSpecificator

Op www.vbi-techniek.nl vindt u een handige online tool waarmee u de verschillende typen PS-isolatievloeren kunt configureren. Door het invullen van enkele parameters kunt u met de VBI VloerSpecificator eenvoudig een bestellijst van de benodigde liggers en vulelementen laten samenstellen. Ook kunt u via dit programma een compleet legplan genereren en downloaden.